

プロフェッショナル統計分析ワークショップ
応用編1:インパクト評価の最新テクニック (DID、PSM、IV)
エクセルの準備:「分析ツール」のインストール

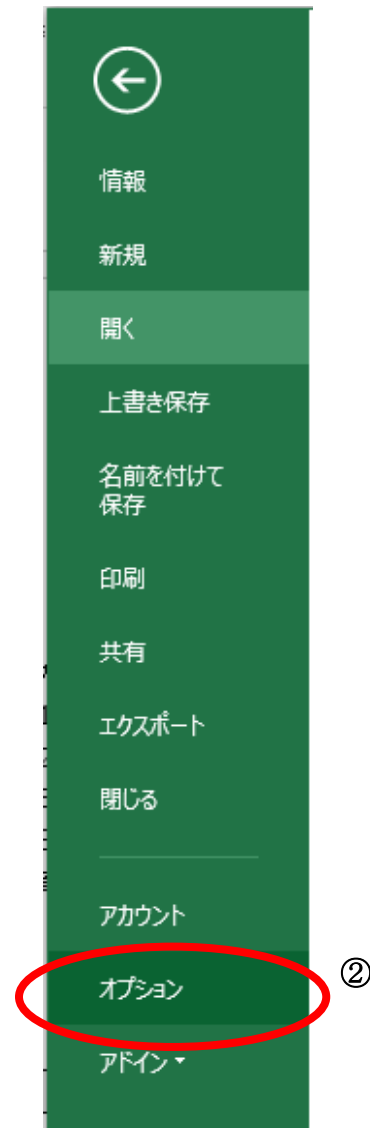
エクセルで各種の統計分析を行うためには、「分析ツール」というアドインをインストールする必要があります。皆様のエクセルにすでに入っていますが、それを表に出して使えるようにする必要があります。エクセル 2013/2016/2019、エクセル 2010/2007 の場合に分けて説明します。(エクセル 2003 の場合についても説明します。)

エクセル 2013/2016/2019 の場合

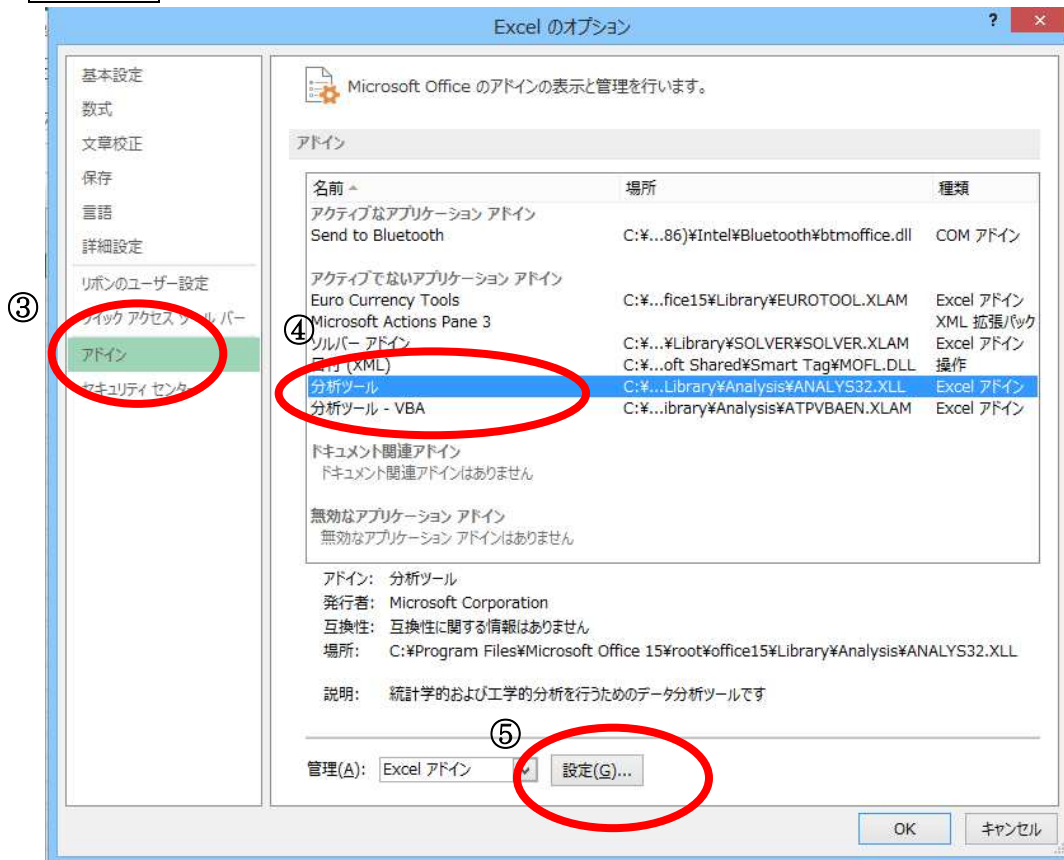
(1) エクセル 2013/2016/2019 を起動し、**ファイル(File)** をクリックする。



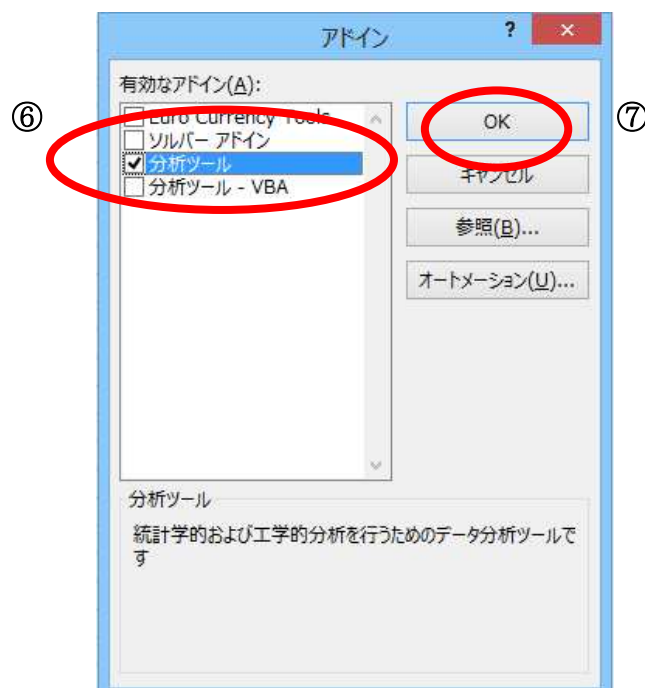
(2) 現れた縦長のメニューから**オプション(Option)** をクリックする。



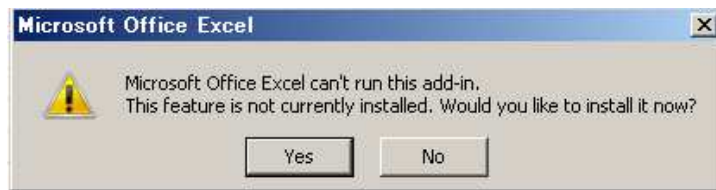
- (3) 現れたボックスで、**アドイン** をクリック > **分析ツール** をクリック > **設定** をクリックする。



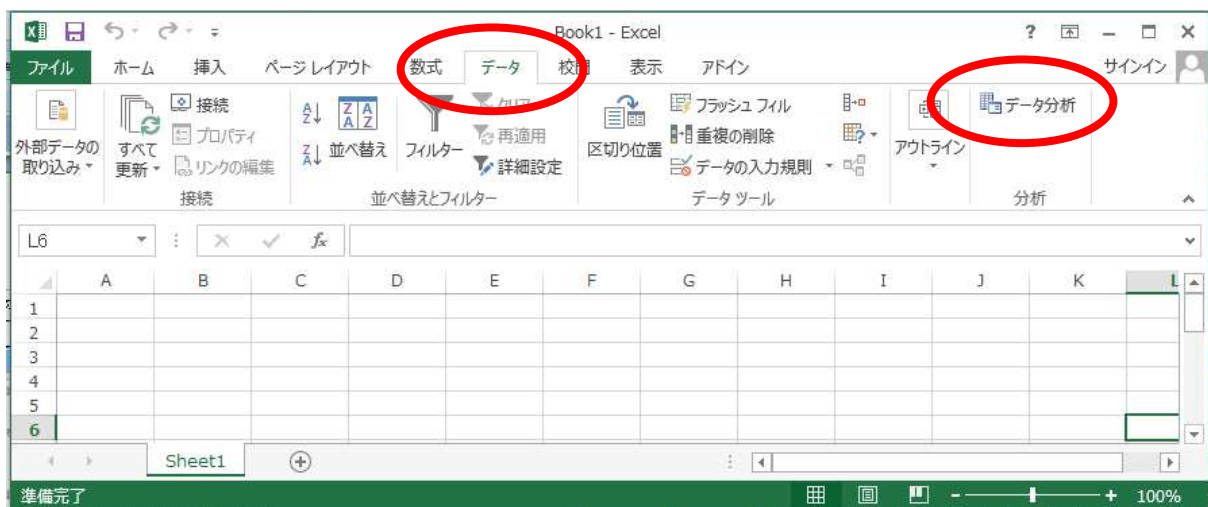
- (4) 現れたボックスで、**分析ツール** にチェックマークをつけて、**OK** をクリックする。



- (5) 以下のように、「インストールしますか?」というメッセージが出た場合には、**はい** をクリックする。(以下は英文だが、通常は和文で表示される。)

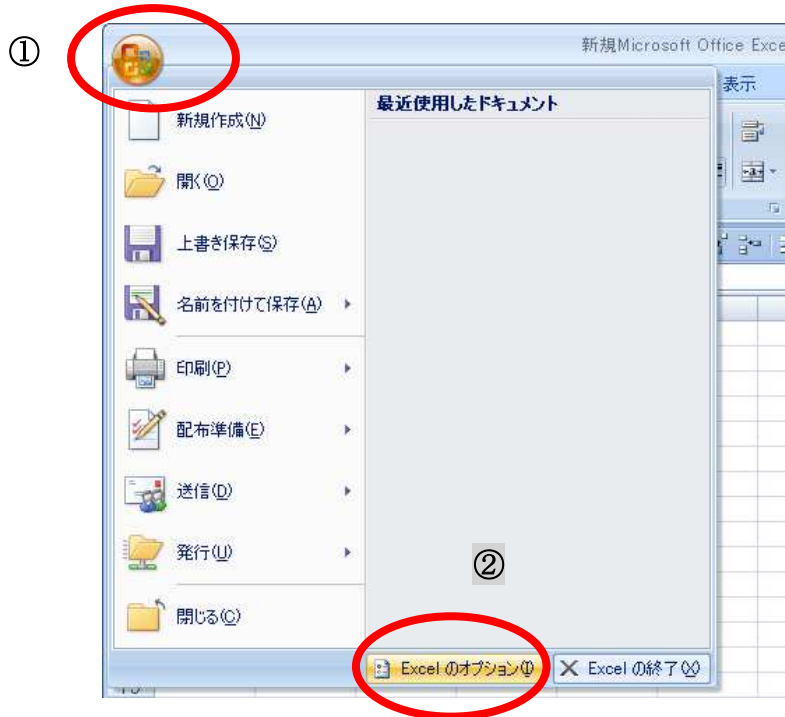


- (6) メニューバーから **データ** をクリックして、**データ分析** が表示されるようになったことを確認する。これで、エクセルでデータ分析ができるようになった。

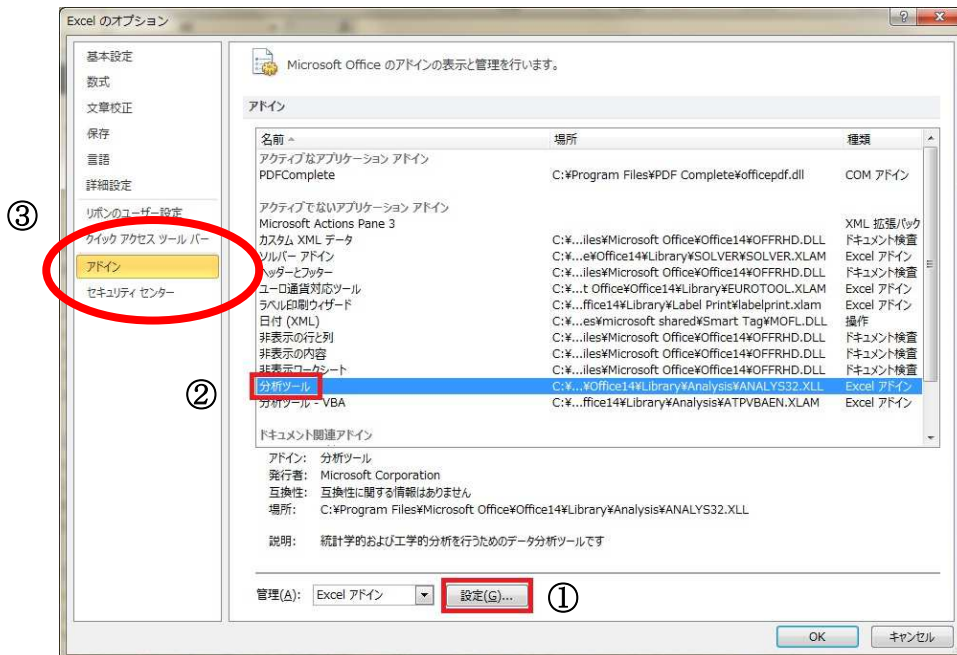


エクセル 2010/2007 の場合

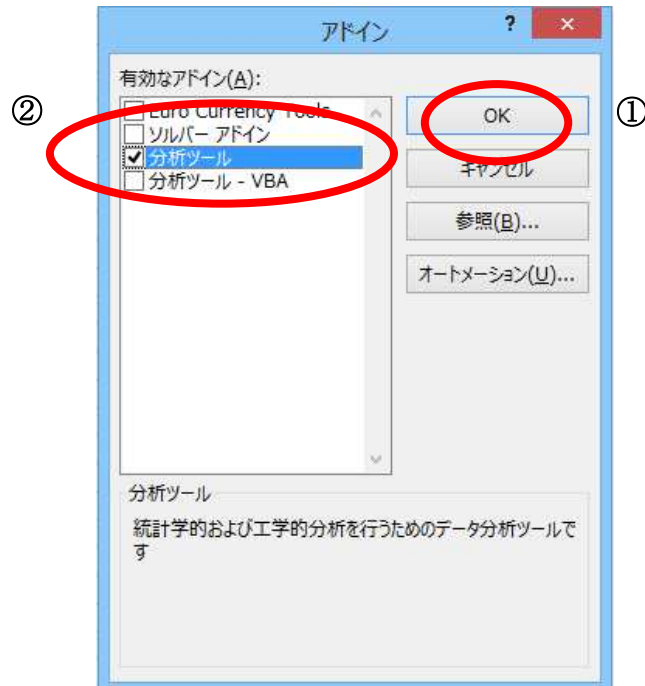
(1) エクセル 2010/2007 を起動し、**オフィスボタン (左上のウィンドウズマーク)** をクリック > **Excel のオプション (Excel Option)** をクリックします。



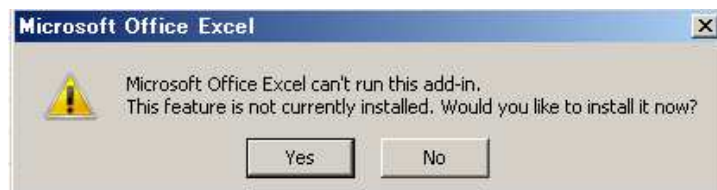
(2) 現れたボックスで、**アドイン (Add-Ins)** をクリック > **分析ツール (Analysis Toolpack)** をクリック > **「設定 (Go)」** をクリックします。



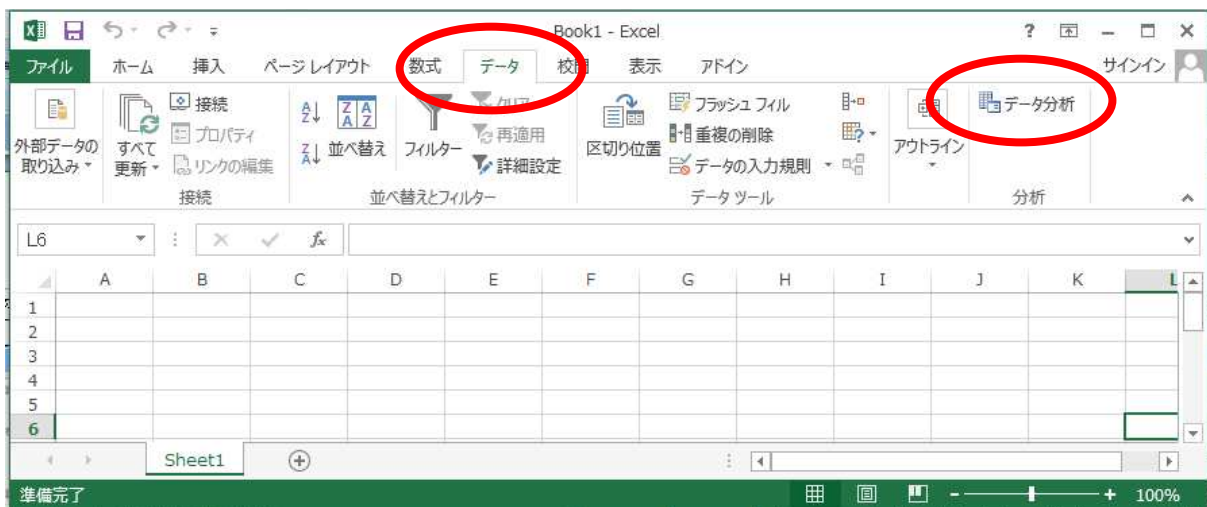
- (3) 現れたボックスで、**分析ツール** にチェックマークをつけて、**OK** をクリックする。



- (4) 以下のように、「インストールしますか?」というメッセージが出た場合には、**はい** をクリックする。(以下は英文だが、通常は和文で表示される。)

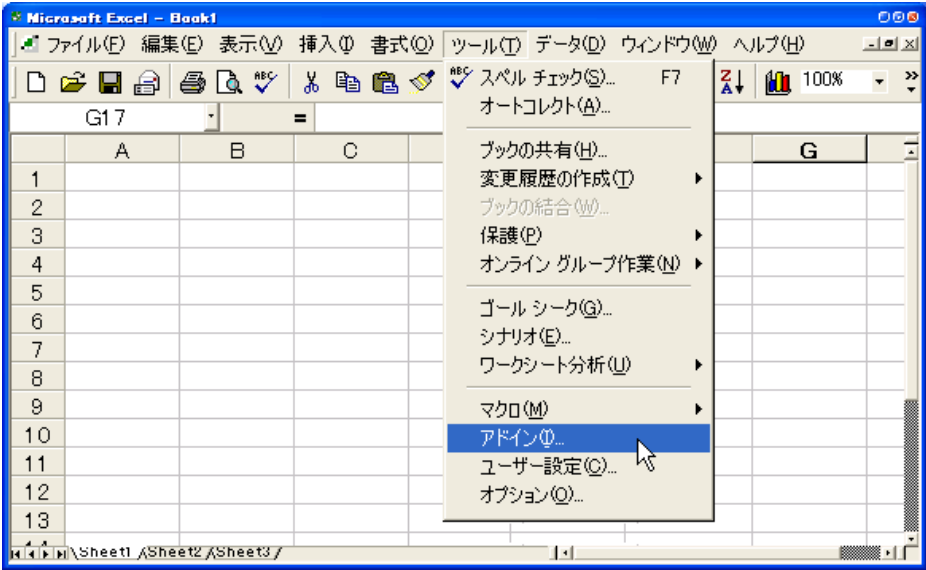


- (5) メニューバーから **データ** をクリックして、**データ分析** が表示されるようになったことを確認する。これで、エクセルでデータ分析ができるようになった。

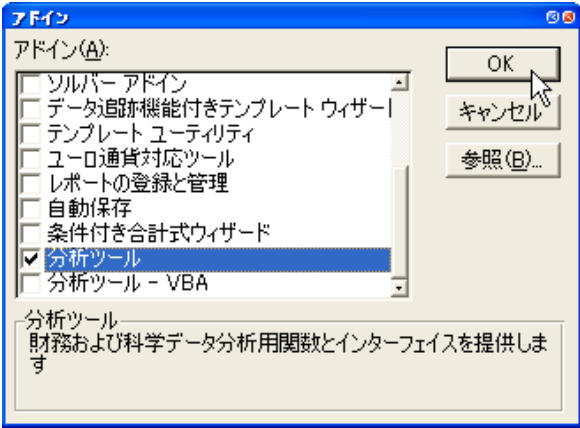


エクセル 2003 の場合

① エクセル 2003 を起動し、**ツール** > **アドイン** をクリックします。



② 現れたボックスで、**分析ツール**にチェックマークをつけて、OKをクリックします。



③ 一瞬にしてインストールは終わります。(ただし、エクセルのCD (あるいはマイクロソフトオフィスのCD)を挿入するように指示が出た場合には、その指示に従ってインストールを完了します)。

④ **ツール** をクリックして、ぶら下がったメニューに **分析ツール** が現れていることを確認します。これで、エクセルで統計分析ができるようになりした。